

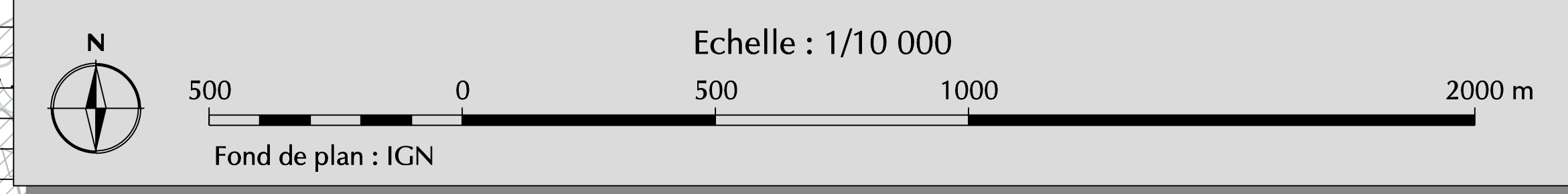
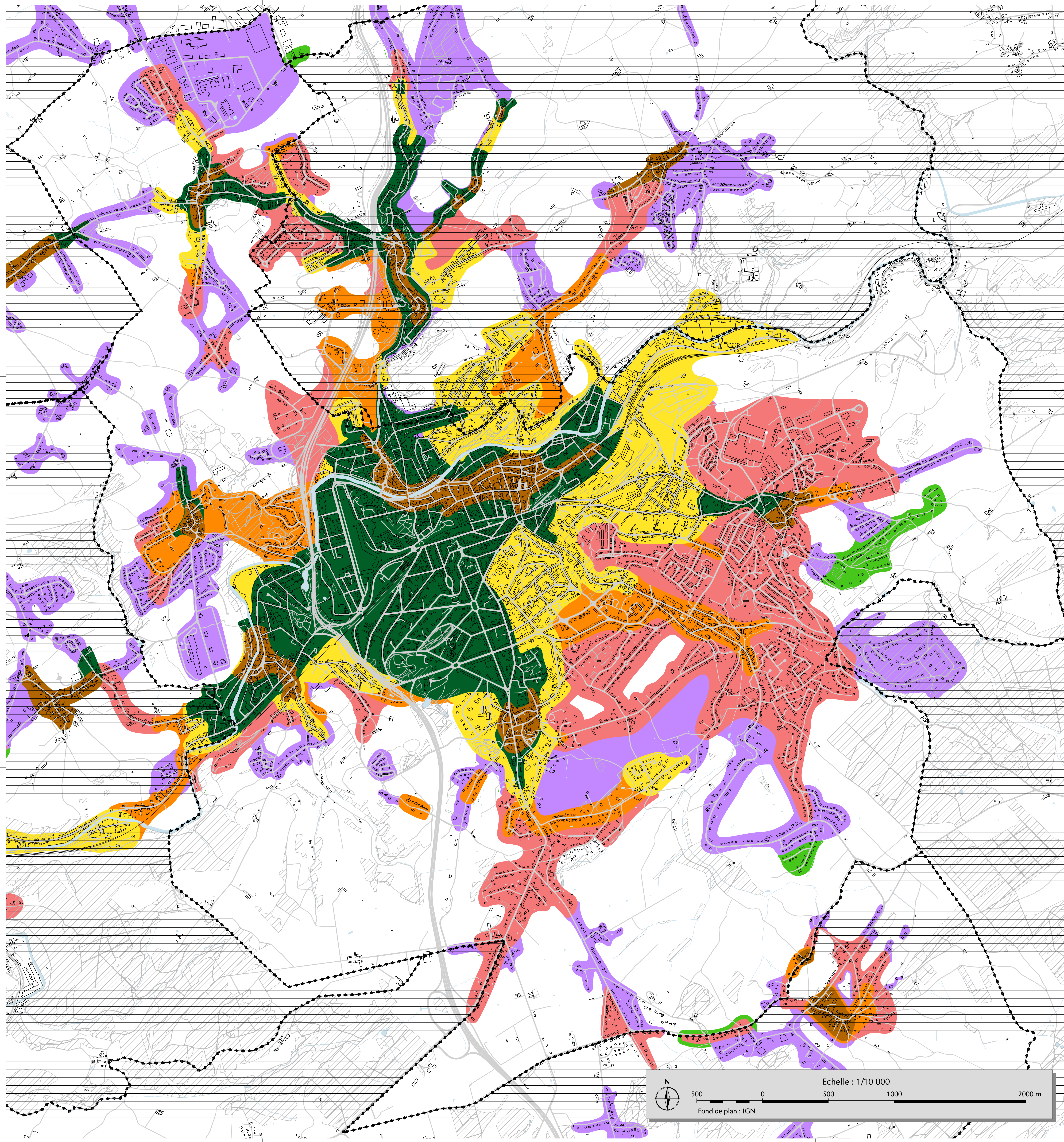
LEGENDE

FOND DE PLAN

- LIMITE COMMUNALE
- VOIRIE
- ZONES BOISEES

EVOLUTION HISTORIQUE DU BÂTI

- ZONE OCCUPEE PAR DES BÂTIMENTS VERS 1850
- ZONE OCCUPEE PAR DES BÂTIMENTS VERS 1905
- ZONE OCCUPEE PAR DES BÂTIMENTS VERS 1931
- ZONE OCCUPEE PAR DES BÂTIMENTS VERS 1954
- ZONE OCCUPEE PAR DES BÂTIMENTS VERS 1971
- ZONE OCCUPEE PAR DES BÂTIMENTS VERS 1985
- ZONE OCCUPEE PAR DES BÂTIMENTS VERS 1999



SOURCES :
Carte topographique de la Belgique de Ph. Vandermaelen 1/20 000 [1846-1854]
Carte topographique de la Belgique ICM 1/20 000 [1905]
Carte topographique de la Belgique ICM 1/20 000 [1931]
Carte topographique de la Belgique ICM 1/20 000 [1954]
Carte topographique de la Belgique ICM 1/20 000 [1971]
Carte topographique de la Belgique ICM 1/20 000 [1985]
Carte topographique de la Belgique IGN 1/10 000 [1999]
REMARQUE : les bâtiments isolés ont été omis.