

La pollution des terres potagères en Wallonie

HISTOIRE – ÉTAT DES LIEUX – CONSÉQUENCES

NOUVELLE DATE!

Mercredi **7/02** à 19h30

Conférence par **Arnaud Péters**, Docteur en Histoire, asbl Sites^H, avec la collaboration de **Hugues Titeux**, Chercheur à l'Université de Louvain-la-Neuve, Earth & Life Institute - Environmental Sciences (ELIE)

GRATUIT

BIBLIOTHÈQUE DE VERVIERS
9, PLACE DU MARCHÉ 4800 VERVIERS

INFOS ET RÉSERVATIONS :
anne.delrez@verviers.be
ou 087 325 335

bibliotheque.verviers.be



BIBLIOTHÈQUES DE
VERVIERS

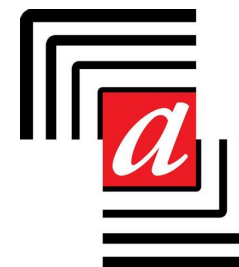
La pollution des terre potagères en Wallonie : l'apport de l'histoire

sites^H asbl

Arnaud PÉTERS, *Dr en Histoire*
+32(0)498 77 41 80

www.sitesh.be
info@sitesh.be

Rue du Mauvais Tri, 7
5020, Malonne



UCLouvain



EN PARTENARIAT AVEC LE CIEP



La pollution des terres potagères en Wallonie

HISTOIRE – ÉTAT DES LIEUX – CONSÉQUENCES

NOUVELLE DATE!

Mercredi **7/02** à 19h30

Conférence par **Arnaud Péters**, Docteur en Histoire, asbl Sites^H, avec la collaboration de **Hugues Titeux**, Chercheur à l'Université de Louvain-la-Neuve, Earth & Life Institute - Environmental Sciences (ELIE)

GRATUIT

BIBLIOTHÈQUE DE VERVIERS
9, PLACE DU MARCHÉ 4800 VERVIERS

INFOS ET RÉSERVATIONS :
anne.delrez@verviers.be
ou 087 325 335

bibliotheque.verviers.be



La pollution des terres potagères en Wallonie : l'apport de l'histoire

© Plan de la conférence

- Préambule - pollution et terres potagères ...
- L'histoire de la pollution des sols (en Wallonie)
 - émergence d'un objet de recherche
 - trente ans d'expertise en Wallonie
- Panorama de la pollution des sols en Wallonie
 - généralités
 - le cas de Verviers
 - quid des pollutions "post-industrielles" ?

EN PARTENARIAT AVEC LE CIEP



sites^H asbl

Arnaud PÉTERS, Dr en Histoire
+32(0)498 77 41 80

www.sitesh.be
info@sitesh.be

Rue du Mauvais Tri, 7
5020, Malonne



2014-2024 : plusieurs confrontations à la question des pollutions potagères ...

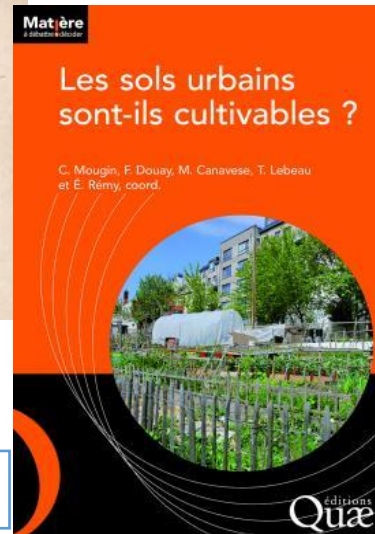
1. interrogation individuelle [♦ 2014]



Plan du quartier de Saint-Léonard Liège, 1852 [Archives Vieille-Montagne, AEL]



Article de F. Braibant (janvier 2019) <https://www.rtbf.be/article/pollution-a-bressoux-la-vieille-usine-a-zinc-plutot-le-remblai-10115416>



3. Un intérêt scientifique [♦ 2020 ...]

2014-2024 : plusieurs confrontations à la question des pollutions potagères ...

4. l'intelligence des sols potentiellement pollués [♦ 2023 ...]

Archisols

https://goodfood.brussels/sites/default/files/inline-files/Poster_Strategie_Good_Food_A2_def_FR.pdf



Archives de l'Etat à Bruxelles, Gouvernement provincial, D 3415

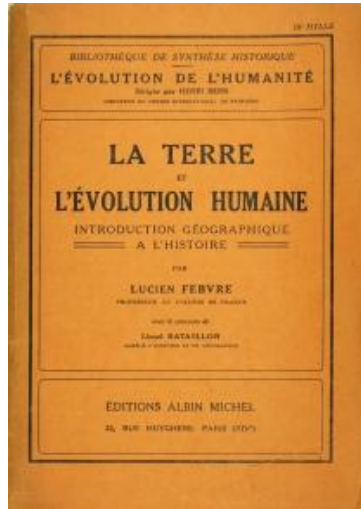


5. un ami inquiet ... [♦ 2023 ...]

- **POLLUTION, un objet d'histoire ?**

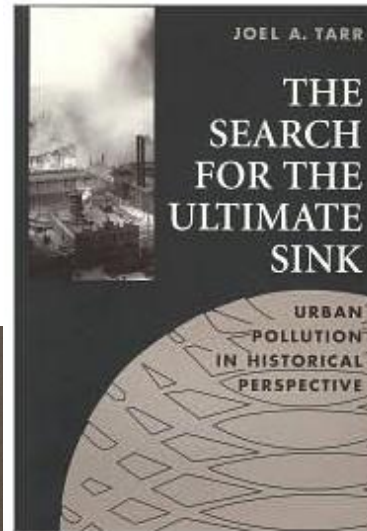
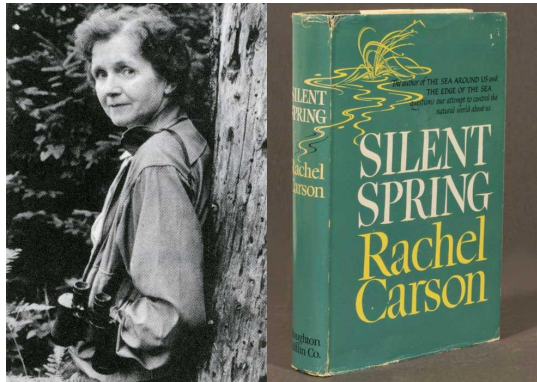
- émergence de l'histoire environnementale : un champ de recherche qui permet de réinterroger la modernité industrielle (à partir de la fin du 18^e s.)

- émergence de l'histoire publique
| repenser l'utilité sociale de l'histoire
| s'insérer dans un dialogue interdisciplinaire



Febvre, L., 1949

Carson, R., 1962

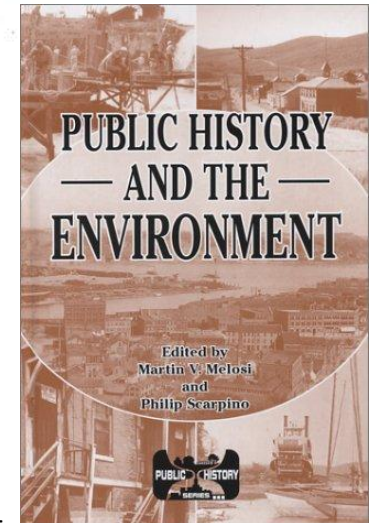


Tarr, J., 1998



- histoire des pollutions, un des « pivots » des travaux d'histoire environnementale

Melosi, M., Scarpino, P., 2004

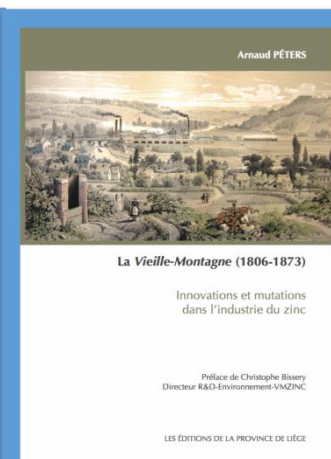
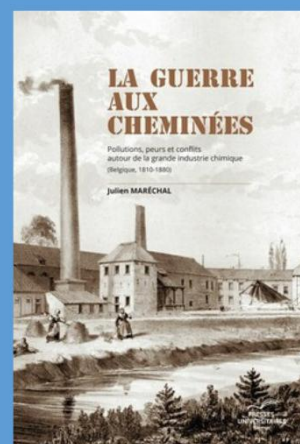
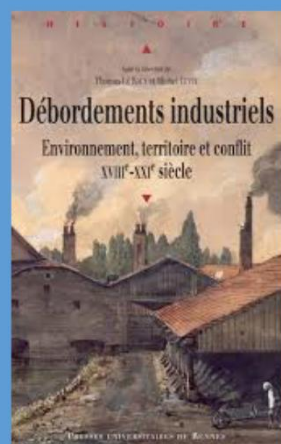


- **POLLUTION, un objet d'étude ...**

- suppose une adaptation des méthodes de l'historien



- une historiographie de la pollution en Wallonie ?



Parmentier, I., 2008
Letté, M., Le Roux, T., 2013
Maréchal, J., 2016
Zimmer, A., 2016
Péters, A., 2016

- Une expérience originale en Wallonie
 - émergence d'un besoin d'informations historiques
 - > la reconversion des sites industriels désaffectés

S.A. des Charbonnages de Wérister



- Une expérience originale en Wallonie
 - avènement de l'étude historique préalable à la réhabilitation des sites industriels désaffectés



• **Ambition** : mobiliser et synthétiser l'information historique pour la confier aux opérateurs de la réhabilitation.

• **Identification**

- activités
- infrastructures
- technologies
- sources potentielles de pollution



- **Une expérience originale en Wallonie**

- normalisation de l'étude historique

DÉCRET SOLS

le CWBP

LE CWBP EST UN OUTIL DESTINÉ À METTRE EN OEUVRE LE DÉCRET DU 5 DÉCEMBRE 2008 DIT «DÉCRET SOLS»

OUTIL TECHNICO-ADMINISTRATIF

CODE WALLON DE BONNES PRATIQUES

Instrument de référence unique, le Code Wallon de Bonnes Pratiques (CWBP) constitue une aide précieuse pour guider l'expert dans ses démarches et accompagner le propriétaire/l'exploitant d'un terrain depuis la question initiale sur l'état de la qualité de son sol jusqu'à l'obtention du Certificat de Contrôle du Sol.

Véritable outil technico-administratif, le CWBP est constitué de 5 guides :

- Le guide de référence pour l'étude d'orientation.
- Le guide de référence pour l'étude de caractérisation.
- Le guide de référence pour l'étude de risques.
- Le guide de référence pour le projet d'assainissement.
- Le guide de référence pour l'évaluation finale.

<http://environnement.wallonie.be/>
<http://dps.environnement.wallonie.be>

• Décret sols et CWBP-GREO (1/1/2013)

Article 37 du Décret sols : L'étude d'orientation a pour objectif de vérifier la présence potentielle d'une pollution du sol et de fournir, le cas échéant, une première description et estimation de l'ampleur de cette pollution.



Sanisol

- déterminer les teneurs limites en polluants dans le sol et les végétaux en Wallonie
- étendue et origine des teneurs en polluant dans le sol sur le site de Bressoux
<http://environnement.sante.wallonie.be/home/expert/projets/sanisol>

- **Cocktail classique de polluants**

- métaux lourds (Pb, Cu, Cd, A, Cr, Hg, Mn, Zn, Ni, ...)
- pesticides
- hydrocarbures aromatiques polycycliques (HAP)
- huiles minérales
- etc.

- **Sources de pollution**

- apport direct
(mises en décharge, activités industrielles, épandage de matières contenant des polluants, terres de remblais polluées...)
- ruissellement des eaux
(présence de voiries, de voies ferrées, d'un cours d'eau pouvant entraîner des dépôts pollués)
- voie aérienne
(retombées de polluants atmosphériques émis par les industries, les grands axes routiers, les épandages...)



[Home](#) > [Réglementation / Obligations et autorisations](#) > Cultiver un potager en ville : sol sain ou pollué ?

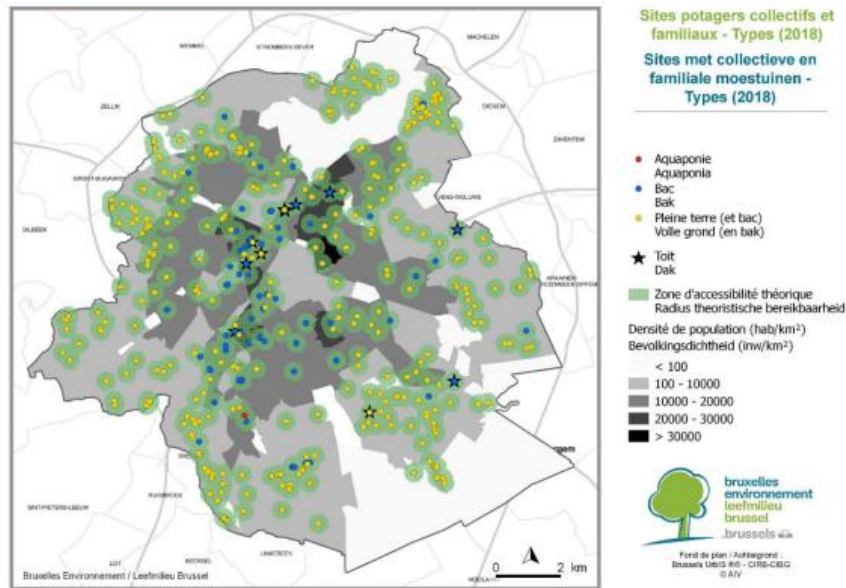
Cultiver un potager en ville : sol sain ou pollué ?

AGRICULTURE | SOL | PERMIS D'ENVIRONNEMENT | OBLIGATIONS | MESURES

le 29 juillet 2021

Carte 1.8: Localisation et type (bacs, pleine terre ou toiture) des potagers collectifs et familiaux en 2018

Source : BRAT 2018

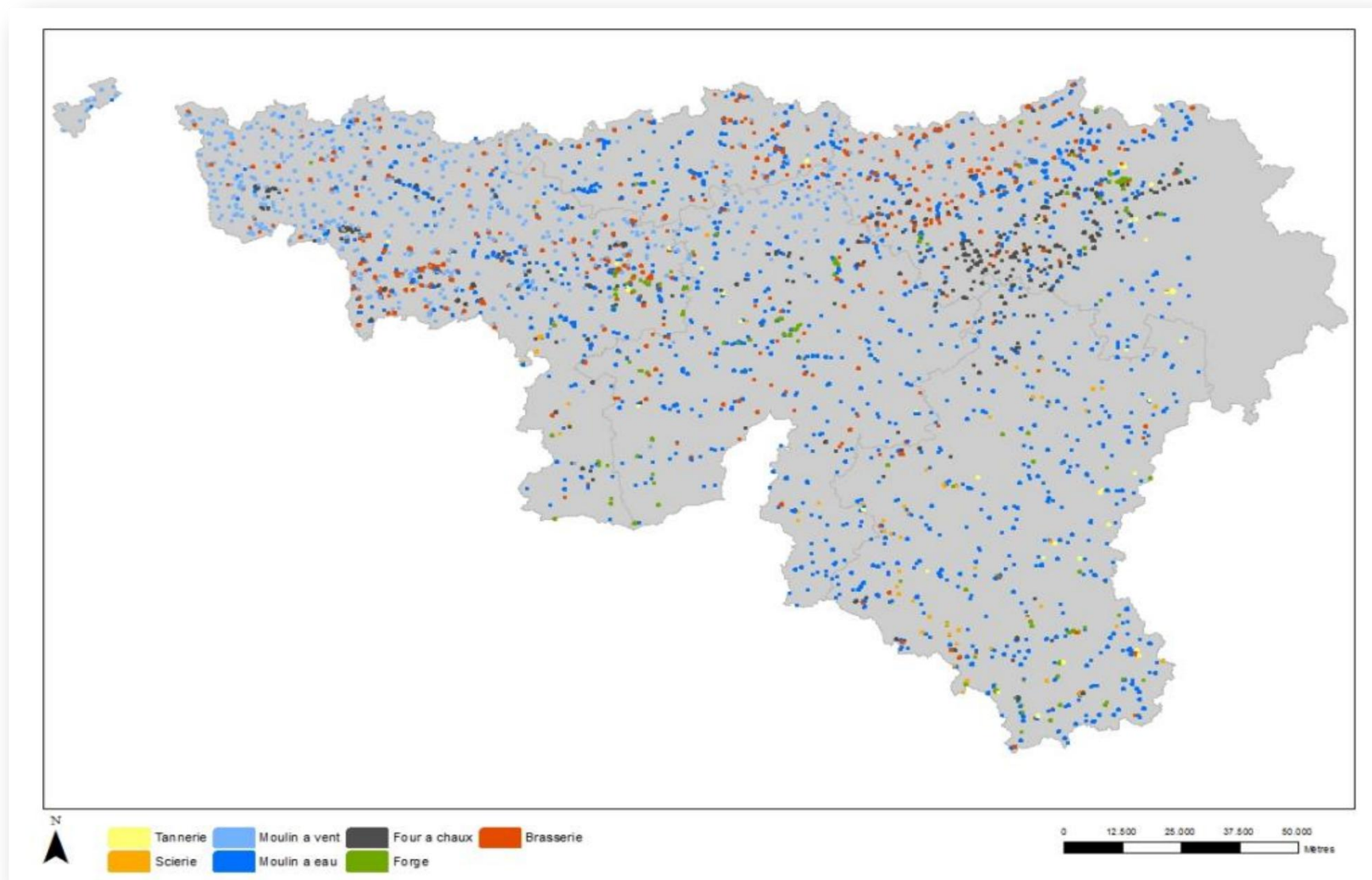




Blès, H., *Paysage avec mines*, 1550

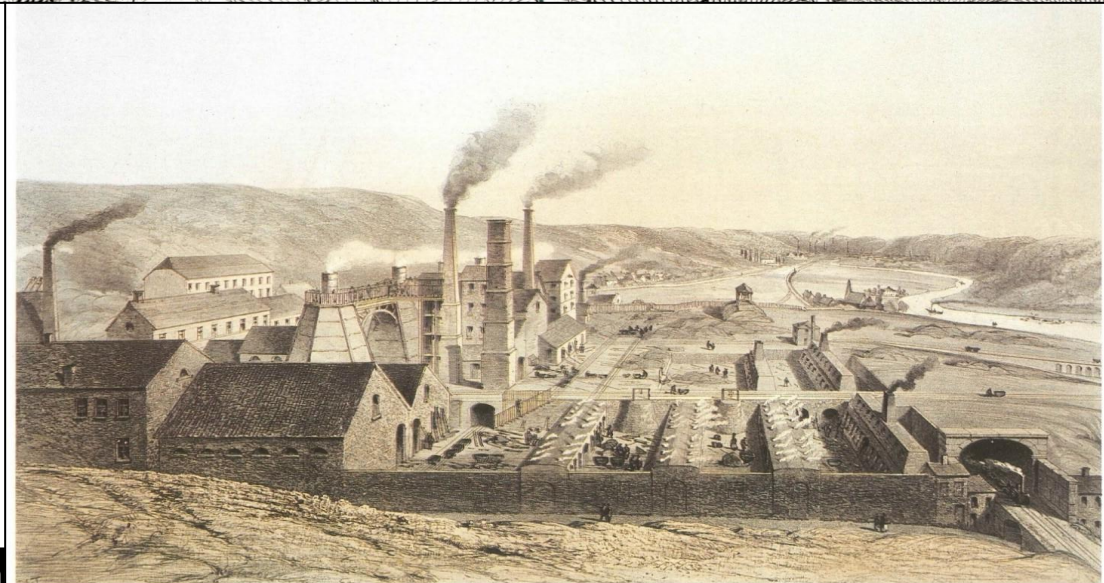
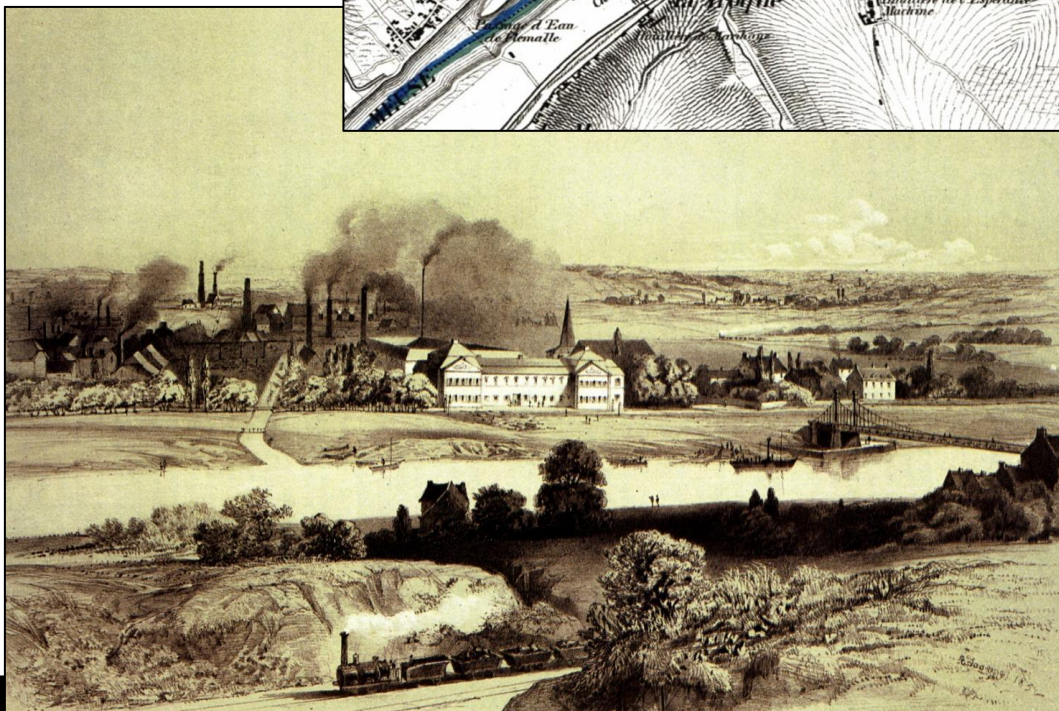
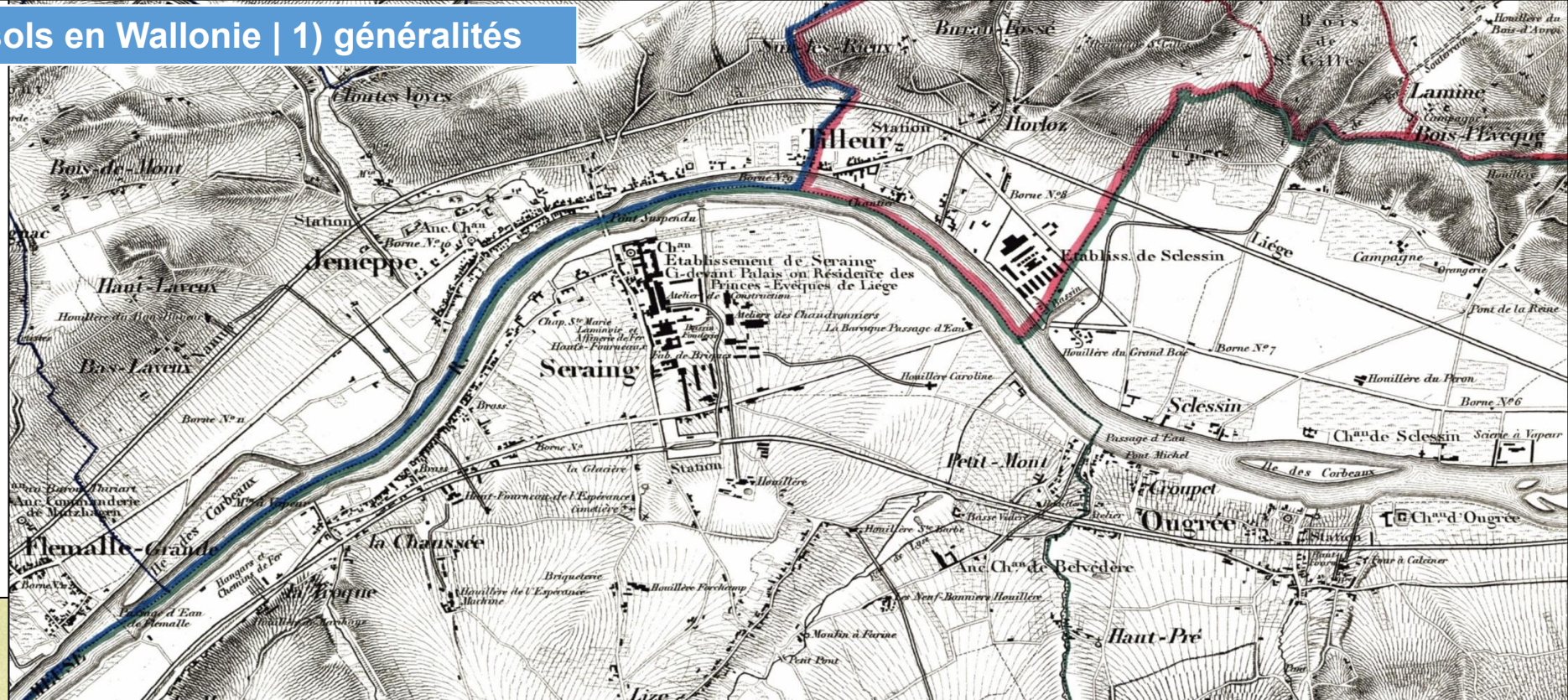
Dispersion géographique des activités
proto-industrielles (1846-1854)

Peters, A., 2017



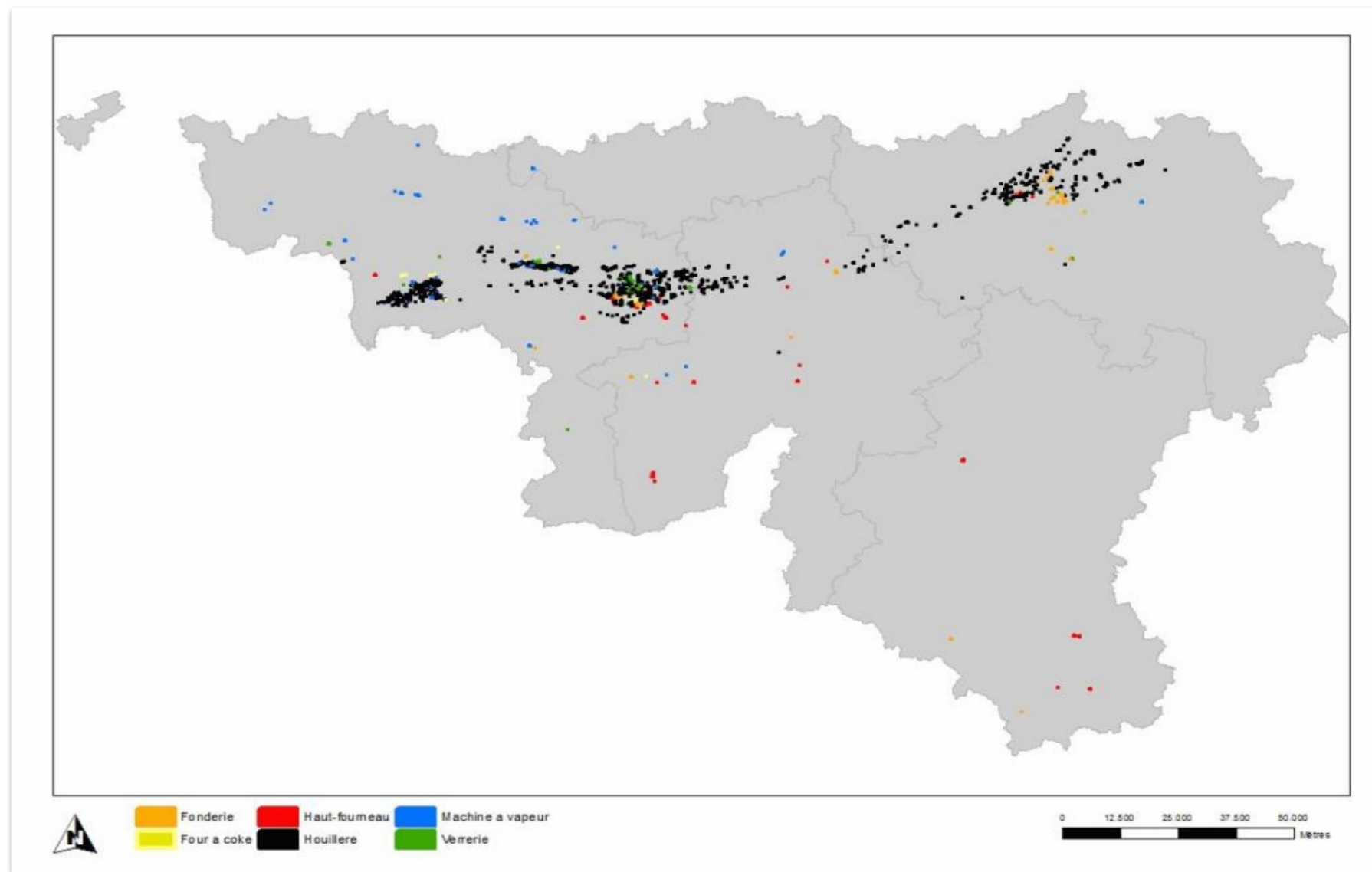
Panorama de la pollution des sols en Wallonie | 1) généralités

Naissance de l'industrie lourde -
formation des bassins
industriels
(1820-1850)



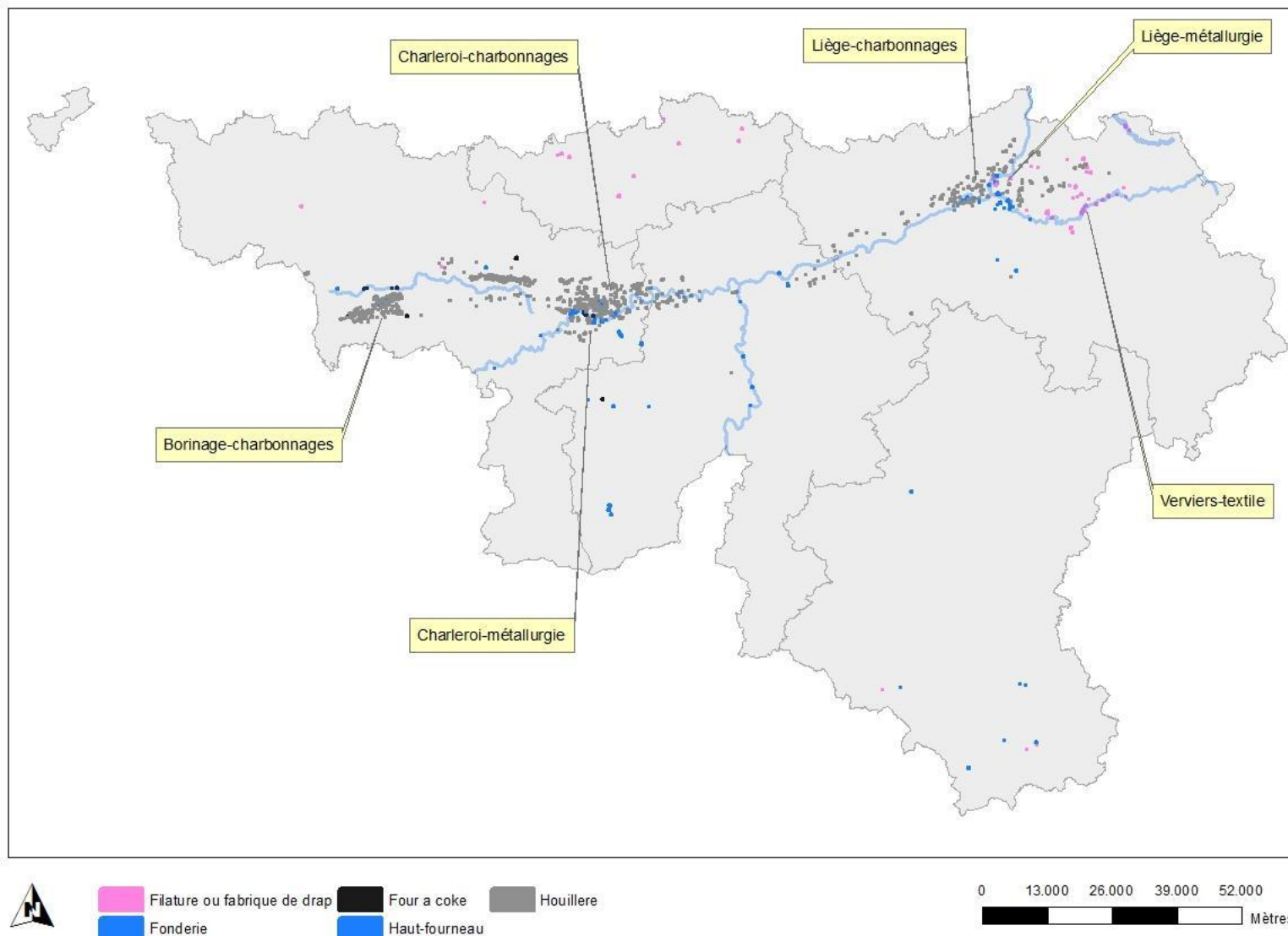
Concentration géographique
des activités de type
« industriel » (1846-1854)

Peters, A., 2017



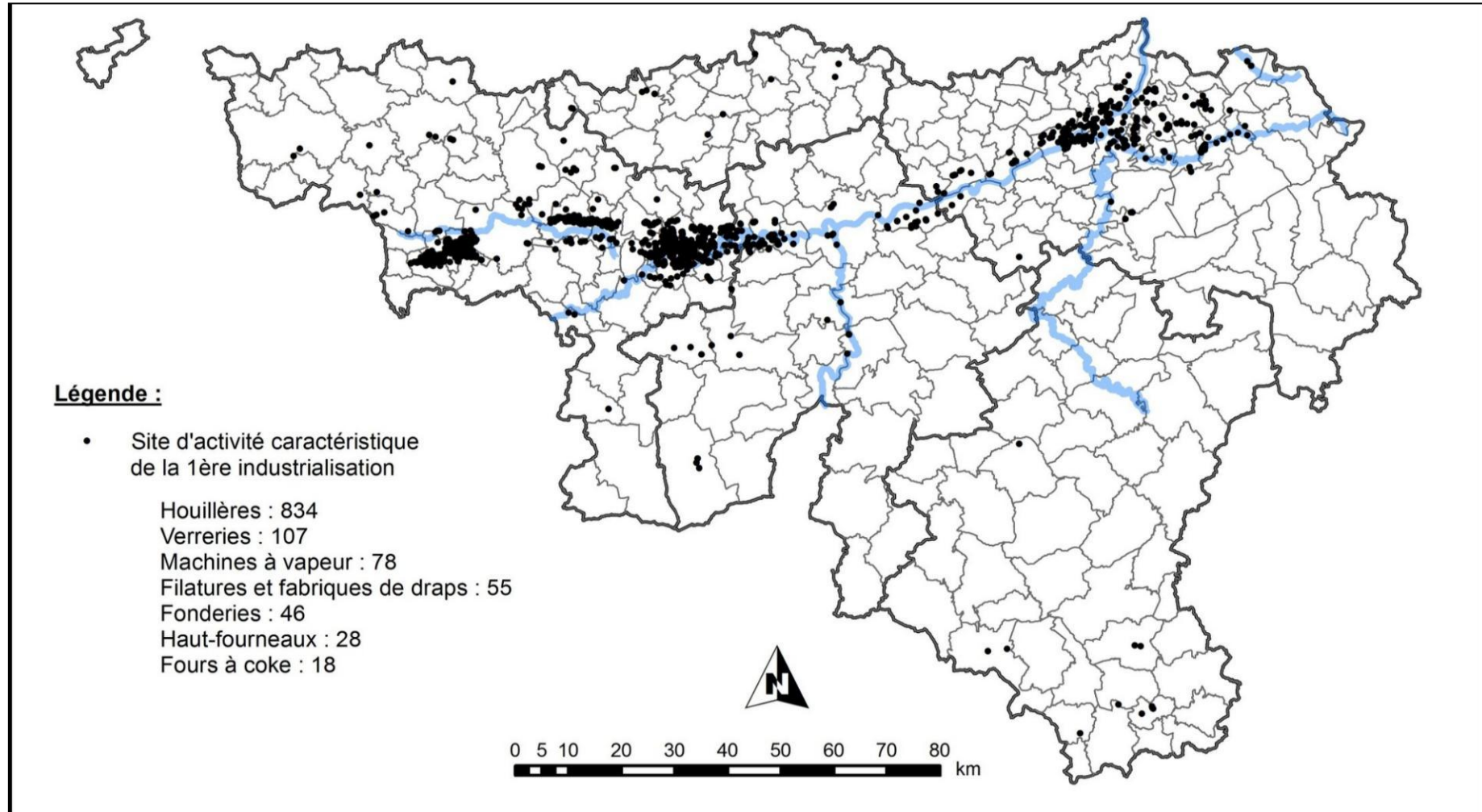
7 pôles principaux

Lebrun, P., e.a., 1981

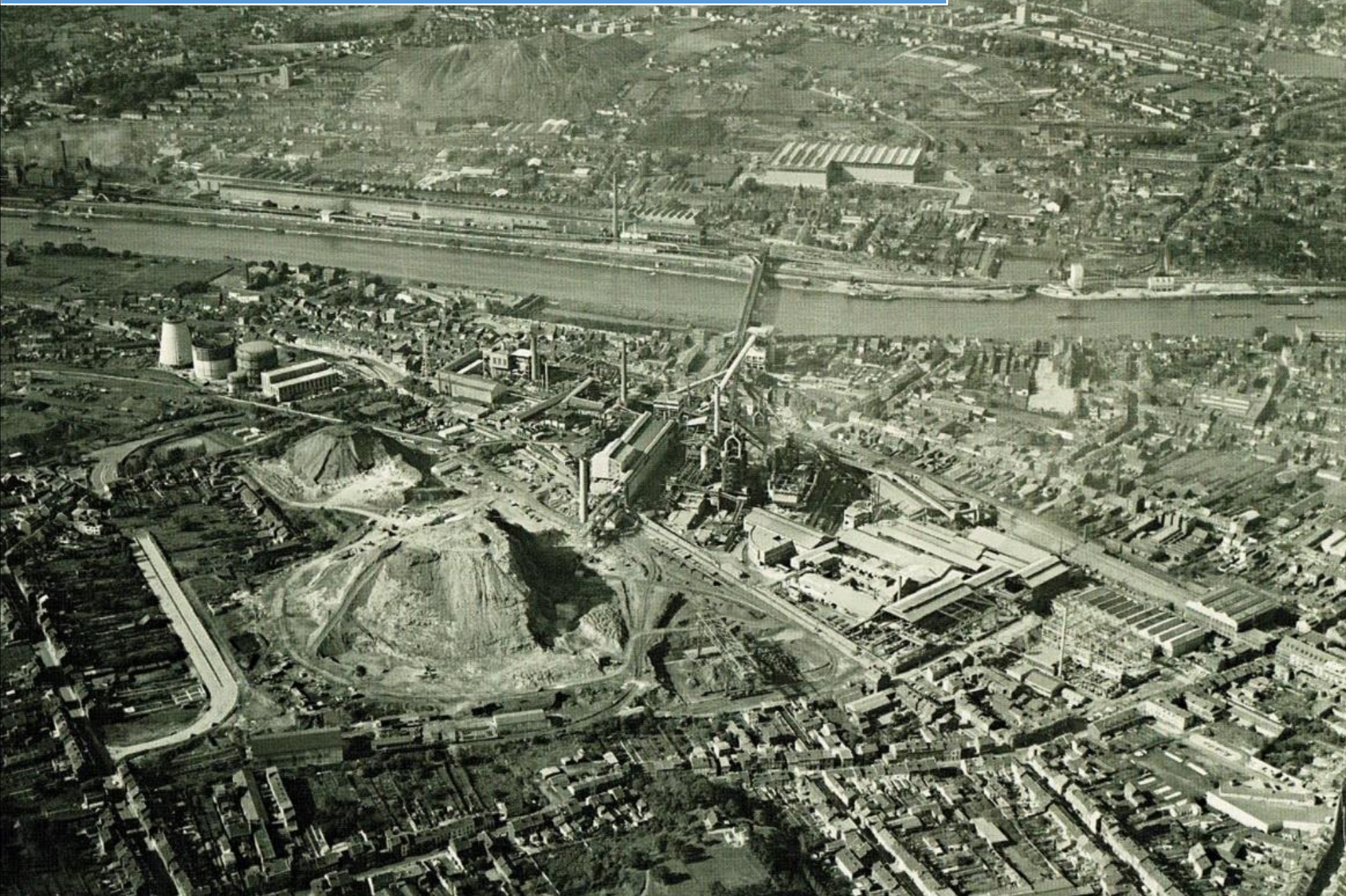


Typologie des bassins
d'industrie lourde :
- bassins « à développement
combiné et polarisé » : Liège,
Charleroi, Centre
- bassin minier : Borinage

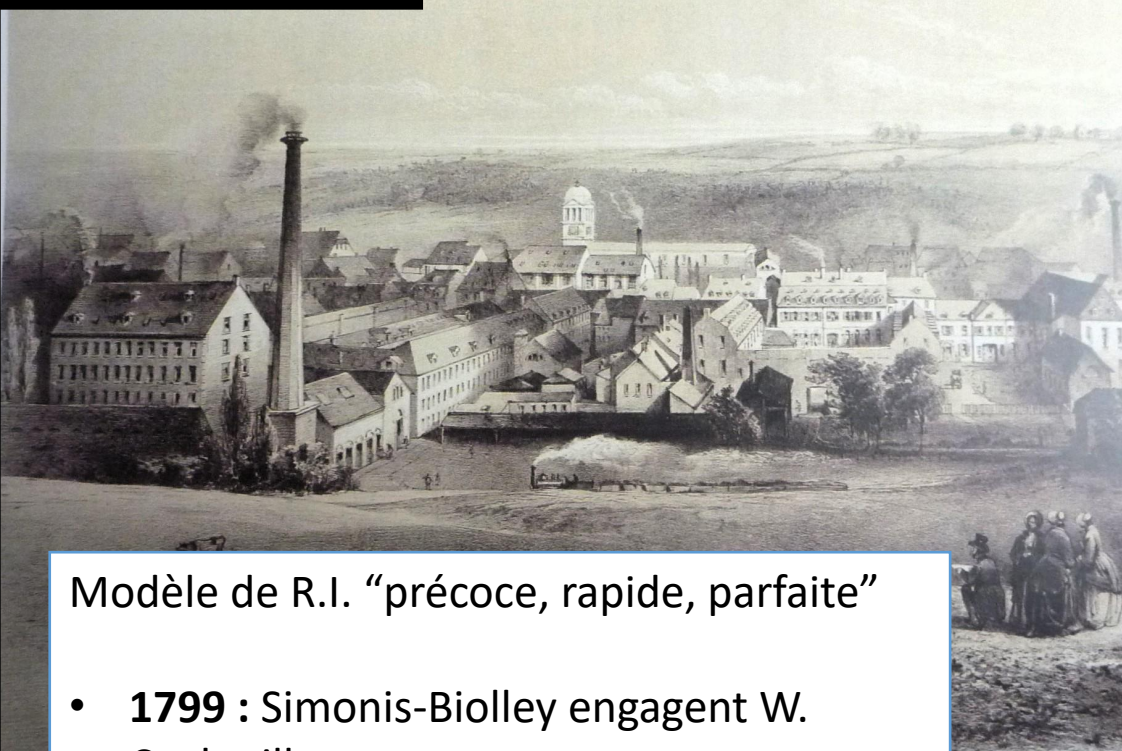
Leboutte, R., 2000



Panorama de la pollution des sols en Wallonie | 1) généralités



La Belgique industrielle, 1850

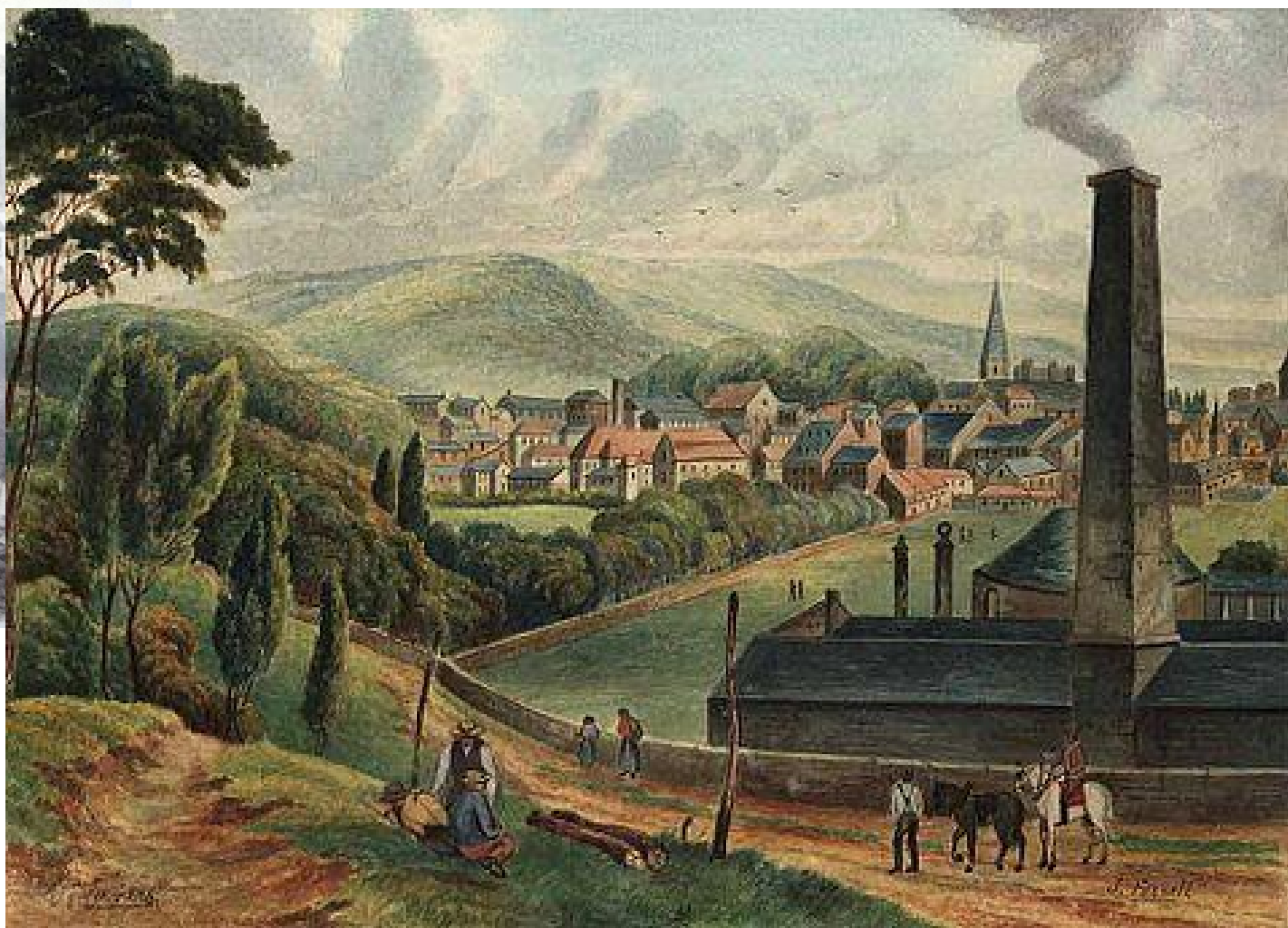


Modèle de R.I. “précoce, rapide, parfaite”

- **1799** : Simonis-Biolley engagent W. Cockerill
- **1801** : “assortiment Cockerill”
--> combinaison de mécaniques, mue par la force hydraulique
- **1803-1804** : rupture du monopole

--> le centre drapier le plus important du continent

Joseph Fussel, Vue de Verviers, milieu XIXe s.



Modèle de R.I. “précoce, rapide, parfaite”

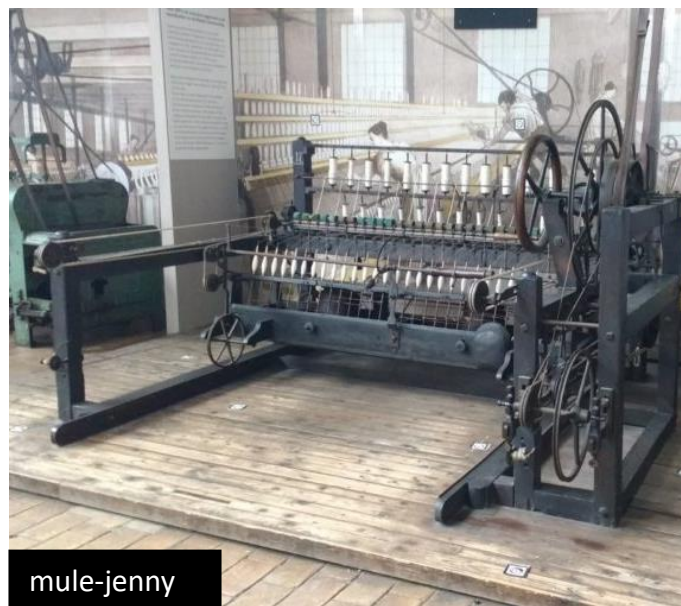
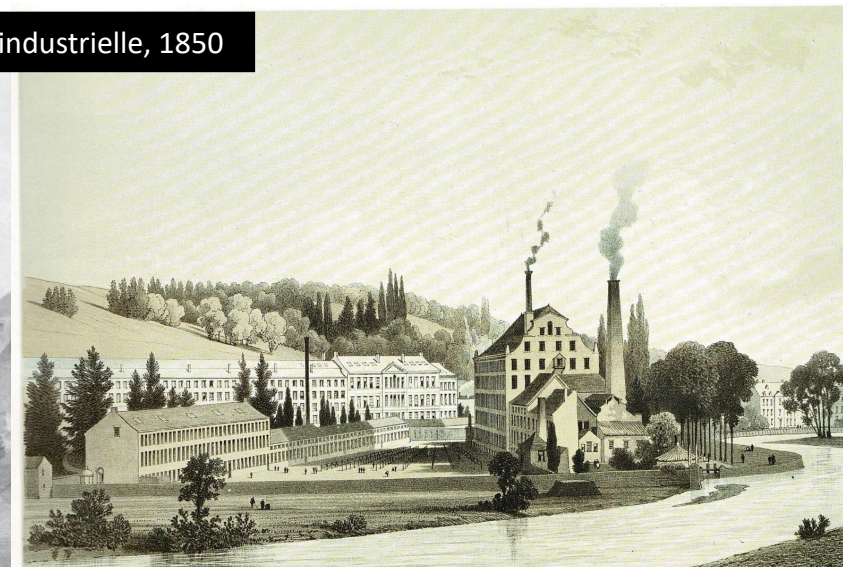
- **1816** : introduction de la machine à vapeur (Sauvage et Hodson)
- **1818** : introduction de la mule-jenny

--> fondation technico-économique de la R.I. - fabrication de machines > sidérurgie > charbonnages

--> concentration sur l'eau malgré l'introduction de la machine à vapeur / regroupement des entreprises au centre-ville >> cités de fer et de houille



La Belgique industrielle, 1850



mule-jenny



Charbonnages de Wérister

Une “industrie urbaine”

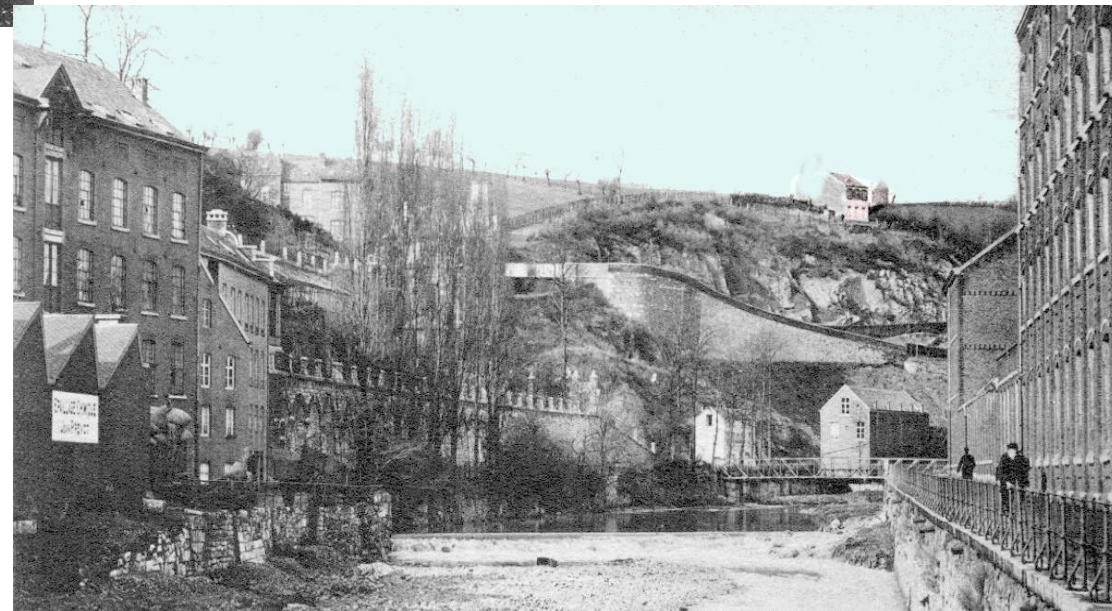
--> concentration sur l'eau malgré l'introduction de la machine à vapeur / regroupement des entreprises au centre-ville >< cités de fer et de houille

- l'eau n'est plus force motrice
- l'eau reste fondamentale dans la chaîne opératoire

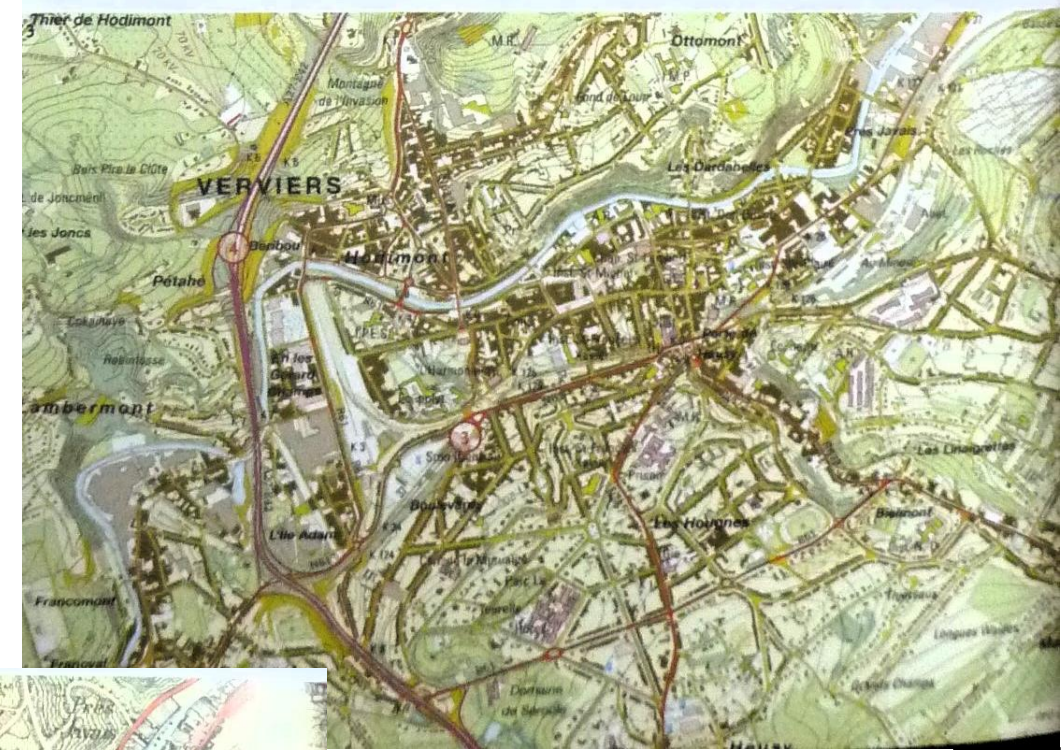
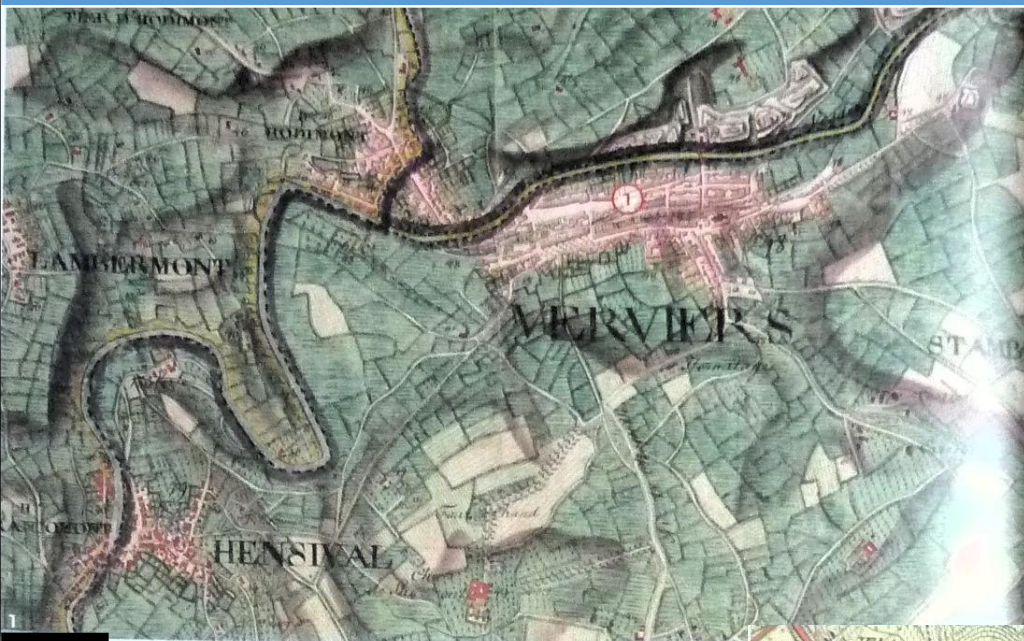
La Vesdre et le Canal des usines comme pôles d'attraction

--> “égout à ciel ouvert” qui conduisait les eaux usées, les immondices et les déjections naturelles mais aussi, par conséquent, les maladies et la pollution [jusqu'à 1906].

- dans un deuxième temps, les industries privilégient l'amont ...

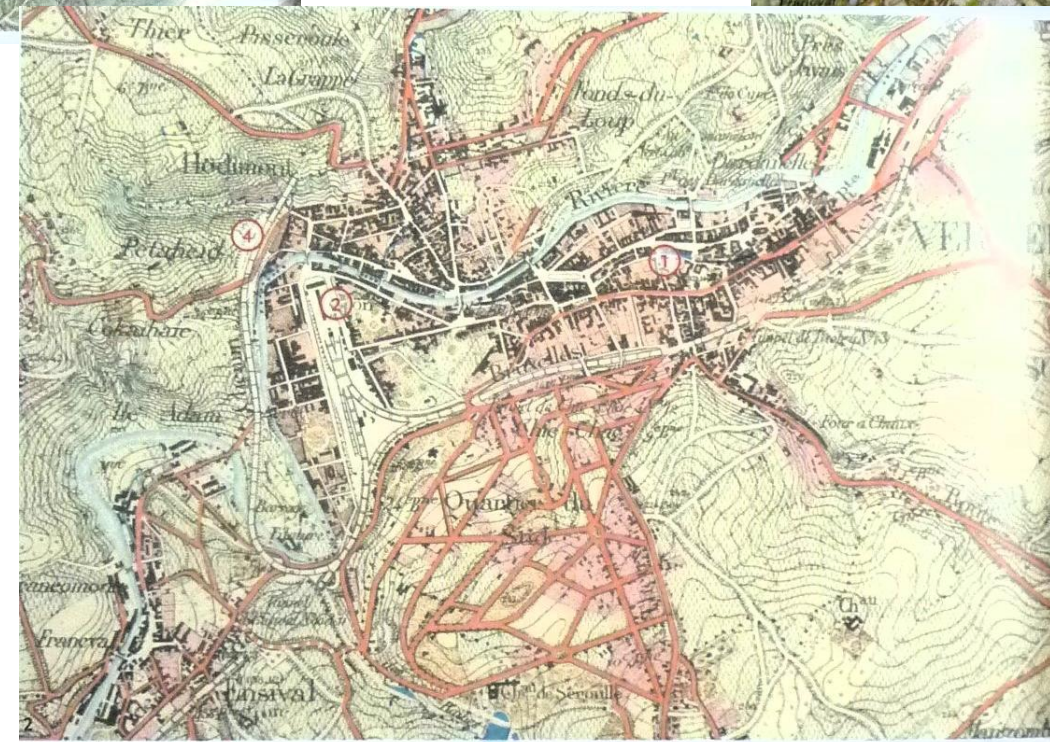


Panorama de la pollution des sols en Wallonie | 2) le cas de Verviers



1777

1997



1886

- 1. Canal des usines
- 2. Gare de 1843
- 3. Gare de 1930
- 4. Autoroute (ancien c-f -->Herve)

• Des pollutions post-industrielles ?

- moins intrinsèquement liées à la Révolution industrielle
- liées à des activités menées après la désaffectation
- caractéristique de l'industrie urbaine // BXL
- risques communs dans les villes



[Home](#) > [Gestion environnementale / Garantir la santé et la sécurité](#) >

Quelles pollutions peuvent être causées par une entreprise ?

Quelles pollutions peuvent être causées par une entreprise ?

SOL | POLLUTION | PRODUITS DANGEREUX

Les causes industrielles de déversements toxiques dans les sols sont multiples :

le 2 août 2017

- Des accidents de camions-citernes, de trains ou de canalisations (aériennes ou souterraines) qui transportent des produits liquides dangereux comme des solvants , etc. Des fuites causées par la corrosion de réservoirs ou autres contenants de produits nocifs.
- Des débordements de citernes contenant des hydrocarbures, des solvants, etc. suite à une erreur de manipulation lors de leur remplissage.
- Des stockages non étanches permettant à la pluie de drainer des polluants vers le sol ou les eaux souterraines.
- Des outils de production qui génèrent des écoulements de substances polluantes sur des sols non recouverts d'une dalle de béton ou d'asphalte.
- La manipulation de pièces (démontage, nettoyage, etc.) contenant des substances polluantes.
- L'élimination, par certaines entreprises, de substances toxiques via des fosses septiques ou des égouts eux-mêmes endommagés.

<https://environnement.brussels/pro/gestion-environnementale/garantir-la-sante-et-la-securite/quelles-pollutions-peuvent-etre-causees-par-une-entreprise>



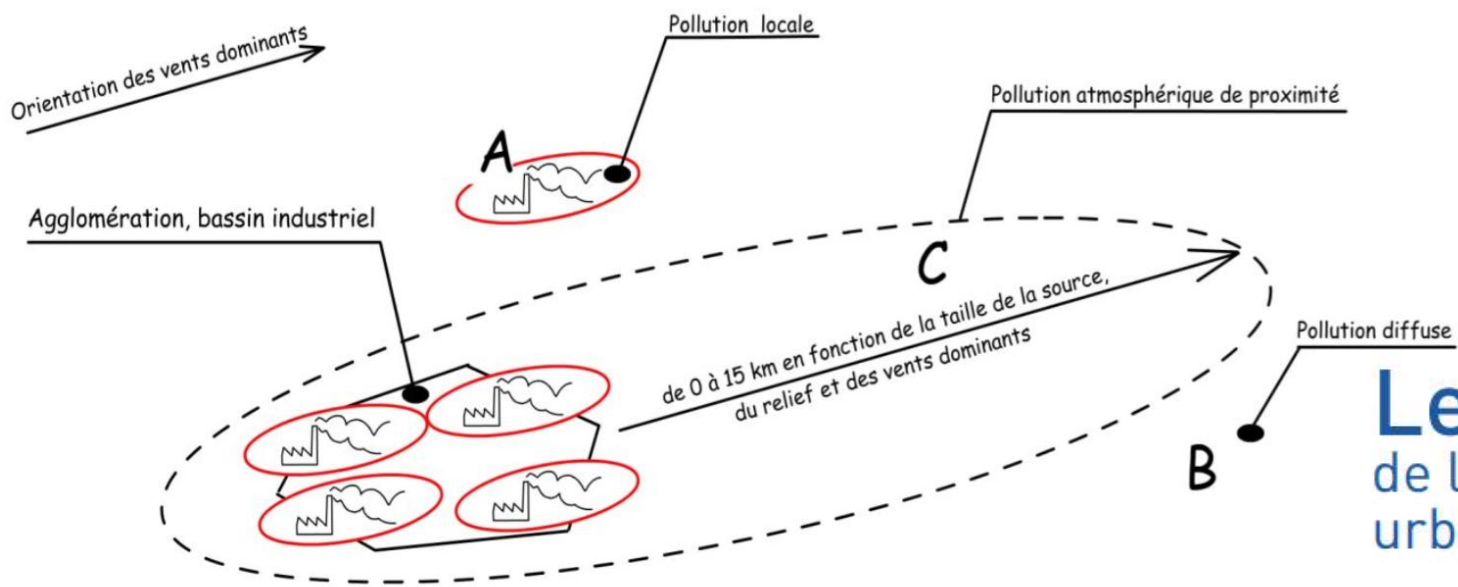
Panorama de la pollution des sols en Wallonie | 3) quid des pollutions “post-industrielles” ?



- Exemple d’usage problématique : les pratiques illicites et post-industrielles



- La mobilité de la pollution



Le boom de l'agriculture urbaine

Aujourd'hui, le contexte économique et social amène un renouveau des potagers, individuels ou partagés, et l'agriculture urbaine est désormais considérée comme une activité d'avenir ainsi qu'en témoignent les nombreux projets et expériences qui se développent en Wallonie comme dans les pays voisins.

Une grande partie des nouveaux potagers sont implantés en zones de pollution atmosphérique de proximité. Les sols dans ces zones peuvent donc être marqués par l'influence d'anciennes activités industrielles, via les retombées atmosphériques provenant des cheminées. L'étude s'est donc penchée sur la qualité culturale et sanitaire de ces parcelles.

POLLUSOL 2 s'inscrit dans la continuité de deux études réalisées par SPAQuE :

- POLLUSOL 1 (2003-2007) qui avait pour objectif d'initier l'établissement d'une première cartographie des teneurs attendues de manière naturelle en métaux dans les sols de la Wallonie ;
- LEGUMAP (2007-2008) réalisée, suite à une décision gouvernementale, afin d'évaluer la qualité des légumes produits dans les jardins riverains de l'industrie sidérurgique à Charleroi.

POLLUSOL

Etude sur la qualité des sols et des eaux souterraines en Région wallonne réalisée par SPAQuE en partenariat avec des universités

2009-2011

- DEFECHEREUX, O et al., « Gestion du risque de pollution. Procédure mise en place pour les sites désaffectés », *Les Cahiers de l'Urbanisme*, 2008, 67, p. 56-60.
- FRESSOZ, J.-B., GRABER, F., LOCHER, F., QUENET, G., *Introduction à l'histoire environnementale*, Paris, 2014.
- JARRIGE, F., "L'histoire de la pollution. Démesure et politique à l'ère industrielle", in *la Revue des livres*, 2011(2).
- MARECHAL, J., *La guerre aux cheminées. Nuisances, peurs et conflits autour de la grande industrie chimique (Belgique, 1810-1880)*, Namur, 2016.
- MASSARD-GUILBAUD, G., *Histoire de la pollution industrielle, France, 1789-1914*, Paris, 2010.
- PARMENTIER, I., *Histoire de l'environnement au Pays de Charleroi, 1730-1830, Pollution et nuisances dans un paysage en voie d'industrialisation*, Bruxelles, 2008.
- PETERS, A., « Les ressources de l'histoire industrielle au service de la dépollution des sols wallons », in *Cahiers de la Documentation / Bladen voor Documentatie*, 2, 2016 p. 152-157.
- PETERS, A., « Une industrie lourde reste toujours génératrice de poussières : technologies et environnement aux usines Boël », *Boël, une usine dans la ville*, La Louvière, 2018, p. 204-237.
- PETERS, A., DEFÊCHEREUX, O., DACHOUFFE, M., RASUMNY, C., "25 years of environmental expertise in Wallonia : from the study of disused sites to the décret relatif à la gestion des sols", in A. Paya Perez, S. Pelaez Sanchez, M. Van Liedekerke, *Remediated Sites and Brownfields. Success stories in Europe*, Bruxelles, European Commission, Joint Research Centre, 2015, p. 63-68.
- PETERS, A., DEFÊCHEREUX, O., « Retours sur l'expérience wallonne », C. Mougin, F. Douay, M. Canavese, T. Lebeau, E. Remy (coord.), *Les sols urbains sont-ils cultivables*, Paris, Editions Quae, 2020, p. 151-167.
- LETTE, M., LE ROUX, T. (éd.), *Débordements industriels. Environnements, territoires, conflits*, Rennes, 2013, p. 77-98.
- SCAUFLAIRE P., BRICTEUX P., TOMSIN P., LECLERCQ J., "The methodology worked out by SPAQuE in order to draw up the historical study of the activities on old industrial sites which have to be rehabilitated", in I. PARMENTIER (dir.), *op.cit.*, p. 69-78.
- VERBRUGGEN, C., THOEN, E., PARMENTIER, I., « Environmental history in Belgian historiography », in *Journal of Belgian History*, XLIII, 2013 (4).